



**UNIA**

Universität Augsburg  
Medizinische Fakultät

# Warum müssen wir jetzt handeln

Traidl-Hoffmann, Claudia

Environmental Medicine Augsburg

UNIVERSITÄTSKLINIKUM  
AUGSBURG



HELMHOLTZ  
MUNICH

TUM

CLCARE

# Global Fund chief: Next pandemic will be a disease we know, fueled by climate change

Malaria could make a comeback in the West, Peter Sands told POLITICO.

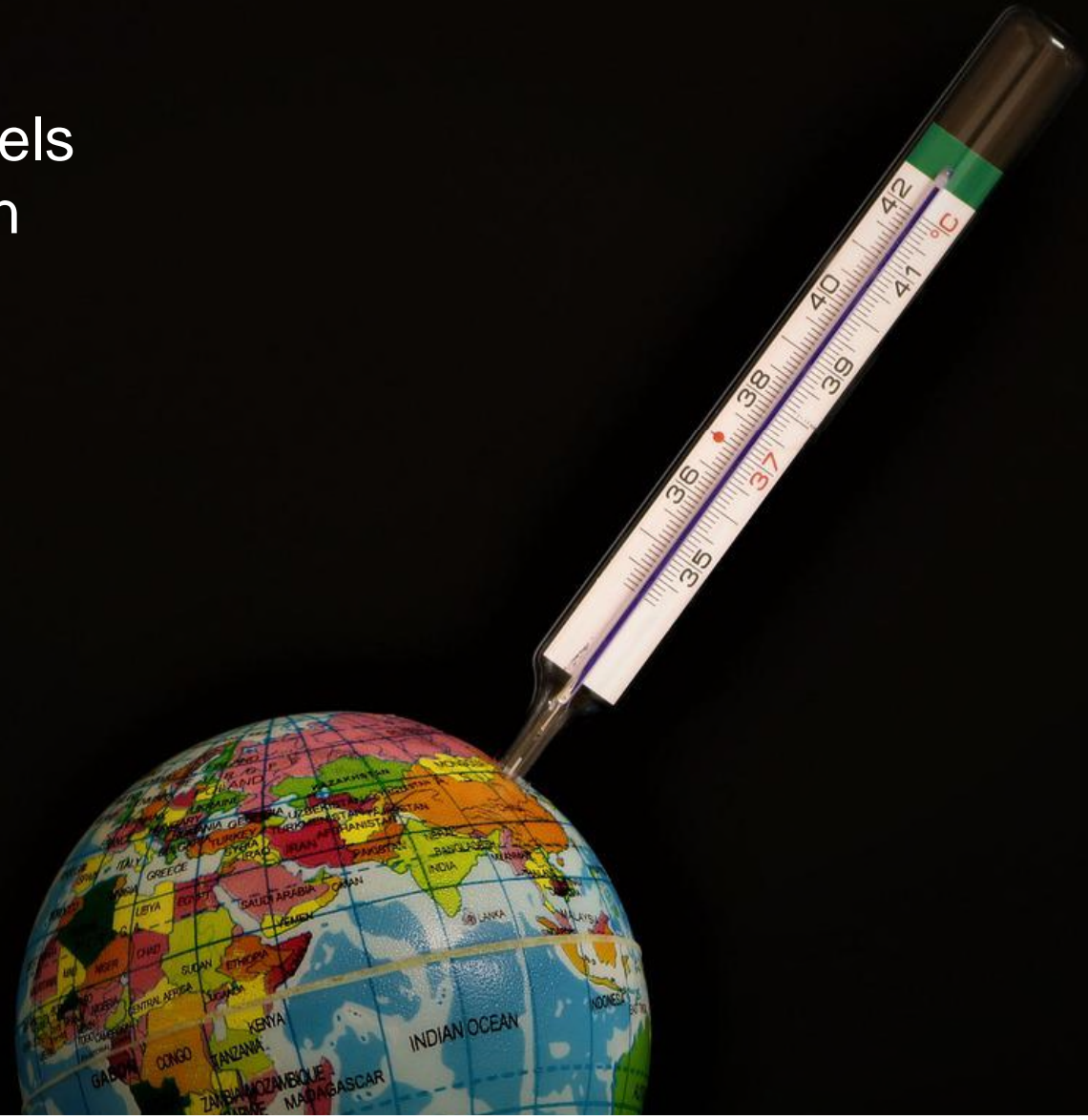


AFP - SAJJAD HUSSAIN

Die Klimakrise ist ein medizinischer Notfall, der sofortiges Handeln erfordert

Die Bewältigung des Klimawandels könnte eine der größten globalen Gesundheitschancen des 21. Jahrhunderts sein.

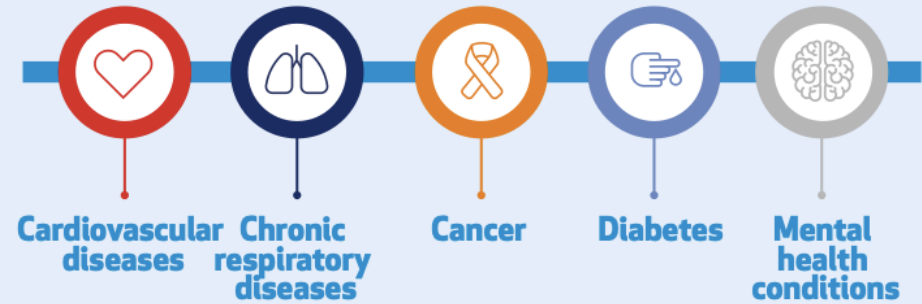
2015 Lancet Commission on Health and Climate



# Non-communicable disease - environmentally caused and triggered

## NONCOMMUNICABLE DISEASES (NCDs) AND MENTAL HEALTH

### THE THREAT



### Key Facts

NCDs are responsible for

**71%** of all deaths worldwide  
(41 million people)



Each year...

the **lives** of

**15 million people** are **cut short** due to NCDs

Nearly **800,000** people die from suicide

Every **2 seconds** someone aged 30 to 70 years **dies prematurely** from NCDs



Poorer people are disproportionately affected by NCDs and mental health conditions



### 5 main NCD risks



Unhealthy diet



Tobacco use



Air pollution



Harmful use of alcohol



Physical inactivity





Prävention!!!

Lebensbereiche gestalten: Ernähren, Bewegen, Wohnen



Prävention und Widerstandsfähigkeit



Der Mensch als Teil der Natur



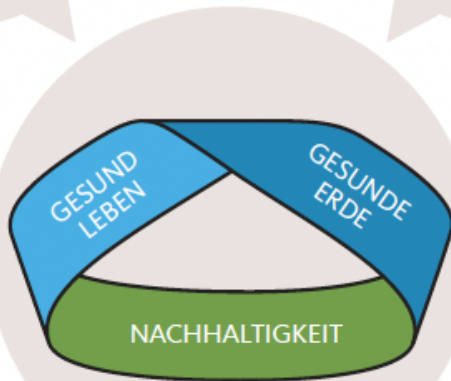
Die transformativen Potenziale von Gesundheitssystemen nutzen



Globale Dringlichkeitsgovernance



Teilhabe statt Exklusivität



Planetare Leitplanken werden eingehalten

Bildung und Wissenschaft im Sinne des Leitbilds „Gesund leben auf einer gesunden Erde“



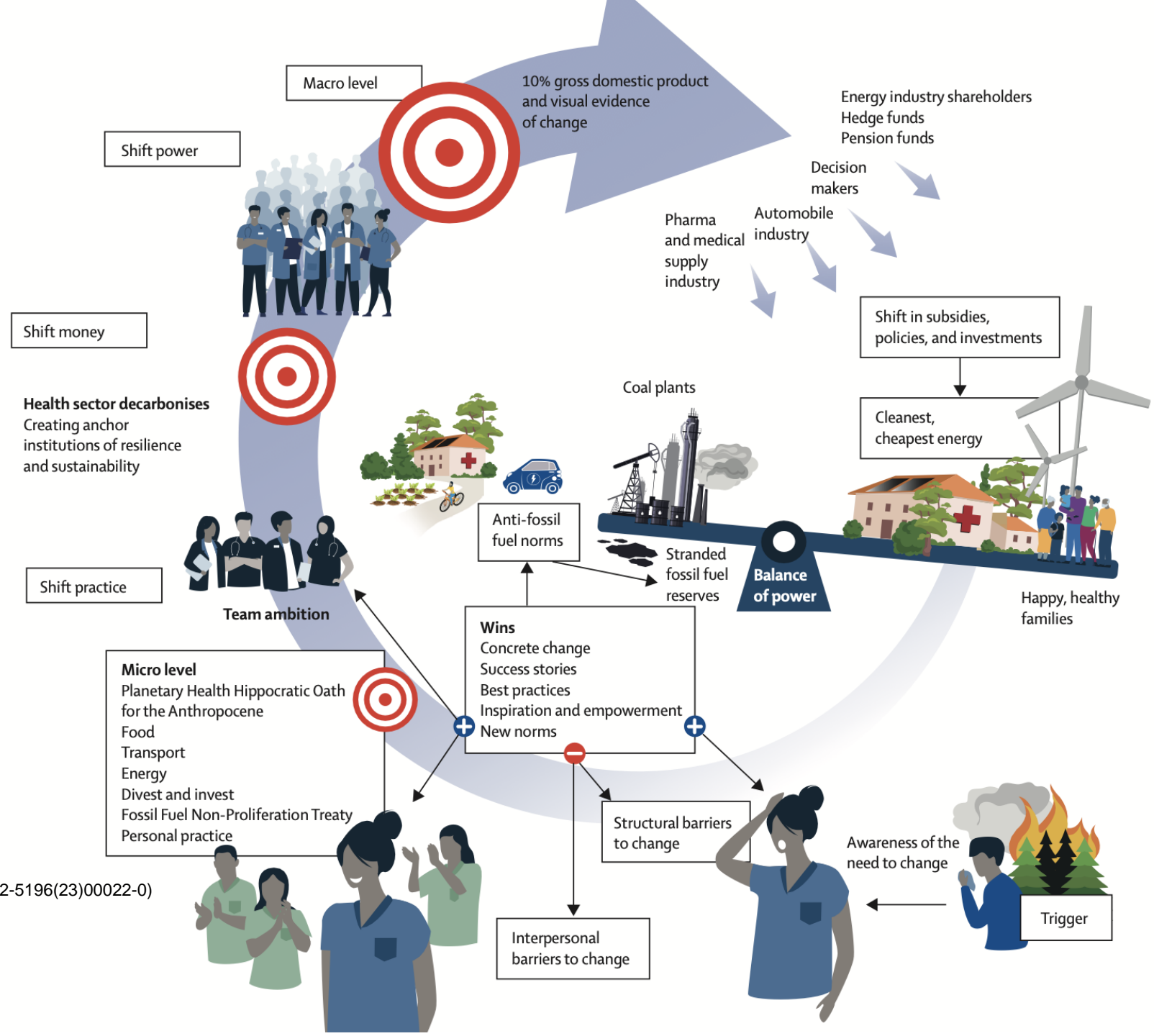
Systemübergreifende Kooperation



## Fünf Eckpunkte umreißen die WBGU-Vision:

- (1) Die Untrennbarkeit der menschlichen Zivilisation von der Natur gelangt wieder in das allgemeine Bewusstsein.
- (2) Planetare Leitplanken werden eingehalten, um die Gesundheit von Menschen, Arten und Ökosystemen zu schützen.
- (3) **Ein reaktiver Umgang mit Krankheiten und Umweltschäden wird durch mehr Prävention und umfassende Förderung von Widerstandsfähigkeit und Entwicklungspotenzialen von Mensch und Natur ergänzt.**
- (4) Vulnerable Gruppen erfahren weltweit Solidarität, so dass Teilhabe gewährleistet wird.
- (5) Systemübergreifende Kooperation fördert die Vision gesunder Menschen auf einer gesunden Erde.

# Health in all policies



The Lancet Planetary Health 2023 7:e251-e264DOI: (10.1016/S2542-5196(23)00022-0)



# A patient buying cigarettes from his hospital bed in the 1950s

